



DEPARTAMENTO DE SALUD

Secretaría Auxiliar Salud Familiar Servicios Integrados y Promoción para la Salud
División de Servicios a Personas con Discapacidad Intelectual

9 de mayo del 2022

Scope of Work CTS Aibonito

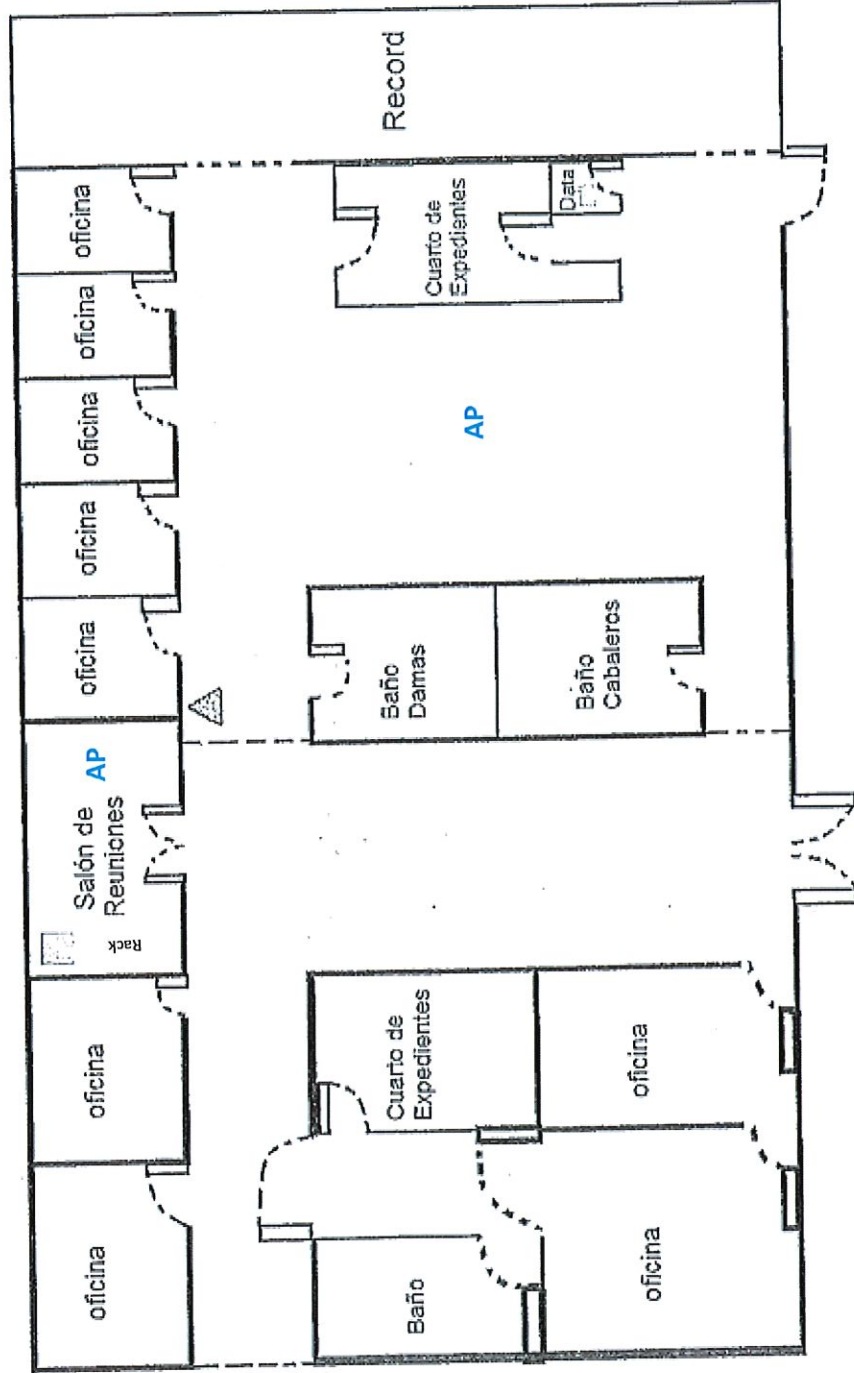
La finalidad del trabajo de cableado en el Centro Transicional de Servicios de Aibonito es el complementar y optimizar la infraestructura de internet ya existente. Para que esto se logre, se contempla la necesidad de 15 *drops* de internet y la inclusión de 5 *Acces Points* a través del edificio. De estos se espera que hayan 15 *drops* y 3 *Access Points* en el edificio de talleres, y 2 *Access Points* en el edificio. Adicional a esto se contempla la adición de un switch de 48 puertos y uno de 24 y la ubicación de un cajón de distribución en el edificio de talleres. Cabe resaltar que el edificio de talleres no tiene ningún tipo de conexión actualmente. Por tanto, se debe tomar en consideración el tirar una línea de un edificio a otro para alimentar la caja que se ubicará en este. La ubicación de los *drops* y los *Access Points* está detallada en el mapa del CTS incluido en la siguiente página.



DEPARTAMENTO DE SALUD

Secretaría Auxiliar Salud Familiar Servicios Integrados y Promoción para la Salud
División de Servicios a Personas con Discapacidad Intelectual

Mapa de Colores de las áreas de Servicio Edificio Administrativo





DEPARTAMENTO DE SALUD

Secretaría Auxiliar Salud Familiar Servicios Integrados y Promoción para la Salud
División de Servicios a Personas con Discapacidad Intelectual

9 de mayo del 2022

Scope of Work CTS Ponce

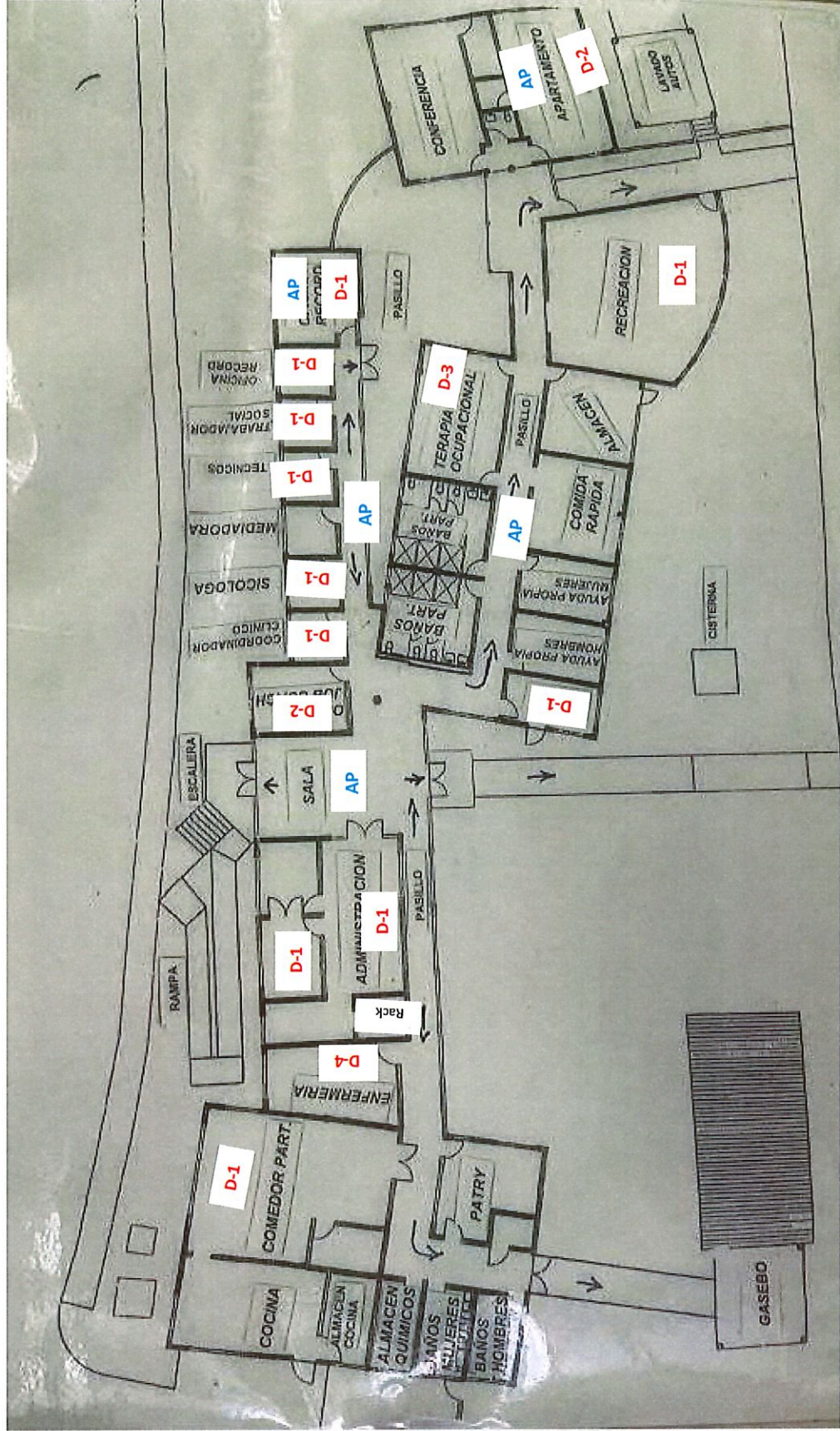
La finalidad del trabajo de cableado en el Centro Transicional de Servicios de Ponce es el complementar y optimizar la infraestructura de internet ya existente. Para que esto se logre, se contempla la necesidad de 22 *drops* de internet y la inclusión de 5 *Acces Points* a través del edificio. Adicional a esto se contempla la adición de un switch de 48 puertos y uno de 24. La ubicación de los *drops* y los *Access Points* está detallada en el mapa del CTS incluido en la siguiente página.



DEPARTAMENTO DE SALUD

Secretaría Auxiliar Salud Familiar Servicios Integrados y Promoción para la Salud

División de Servicios a Personas con Discapacidad Intelectual





DEPARTAMENTO DE SALUD

Secretaría Auxiliar Salud Familiar Servicios Integrados y Promoción para la Salud
División de Servicios a Personas con Discapacidad Intelectual

9 de mayo del 2022

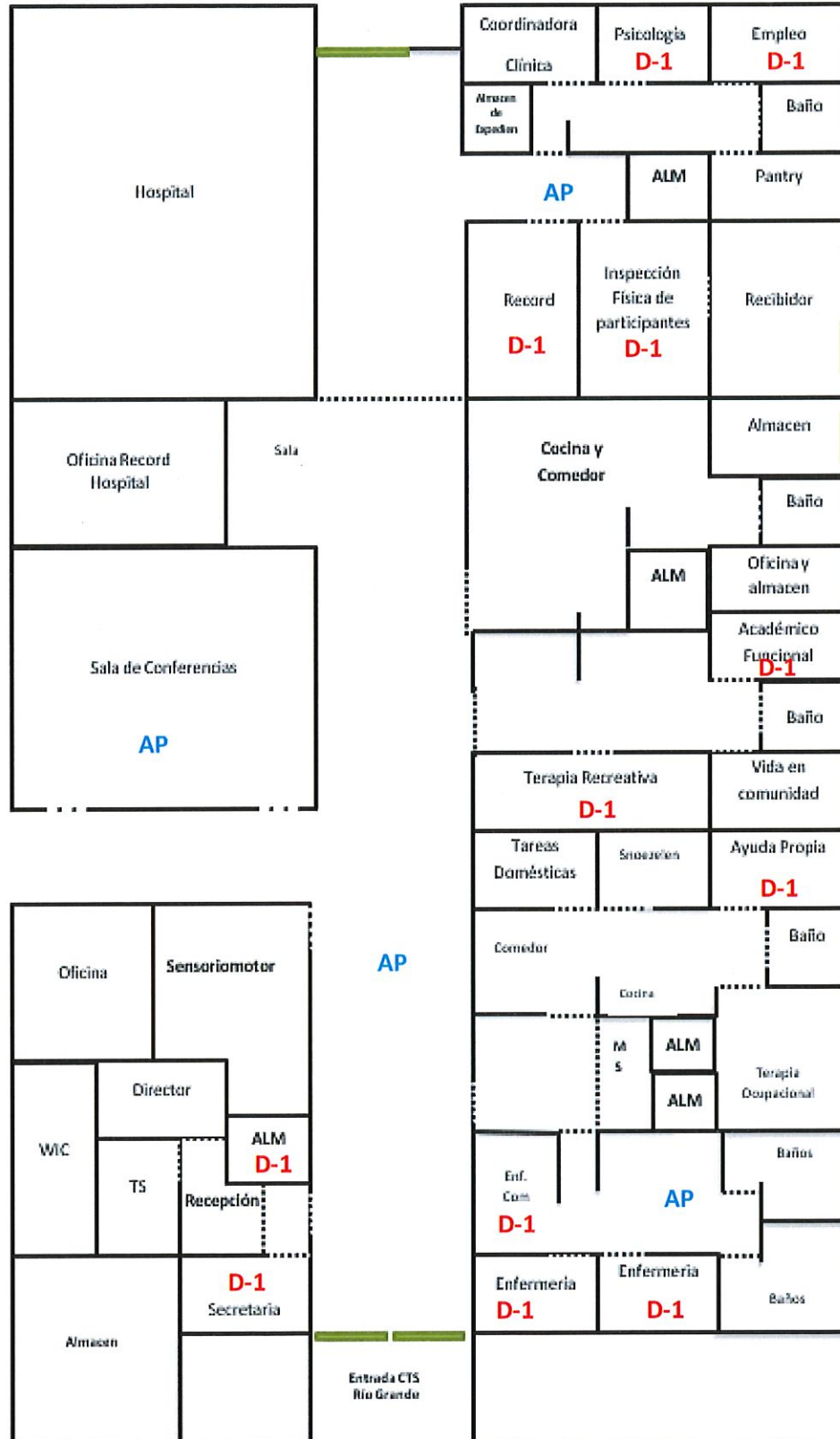
Scope of Work CTS Río Grande

La finalidad del trabajo de cableado en el Centro Transicional de Servicios de Río Grande es el complementar y optimizar la infraestructura de internet ya existente. Para que esto se logre, se contempla la necesidad de 12 *drops* de internet y la inclusión de 4 *Acces Points* a través del edificio. Adicional a esto se contempla la adición de un switch de 48 puertos. La ubicación de los *drops* y los *Access Points* está detallada en el mapa del CTS incluido en la siguiente página.



DEPARTAMENTO DE SALUD

Secretaría Auxiliar Salud Familiar Servicios Integrados y Promoción para la Salud
División de Servicios a Personas con Discapacidad Intelectual





DEPARTAMENTO DE SALUD

Secretaría Auxiliar Salud Familiar Servicios Integrados y Promoción para la Salud
División de Servicios a Personas con Discapacidad Intelectual

9 de mayo del 2022

Scope of Work CTS Cayey

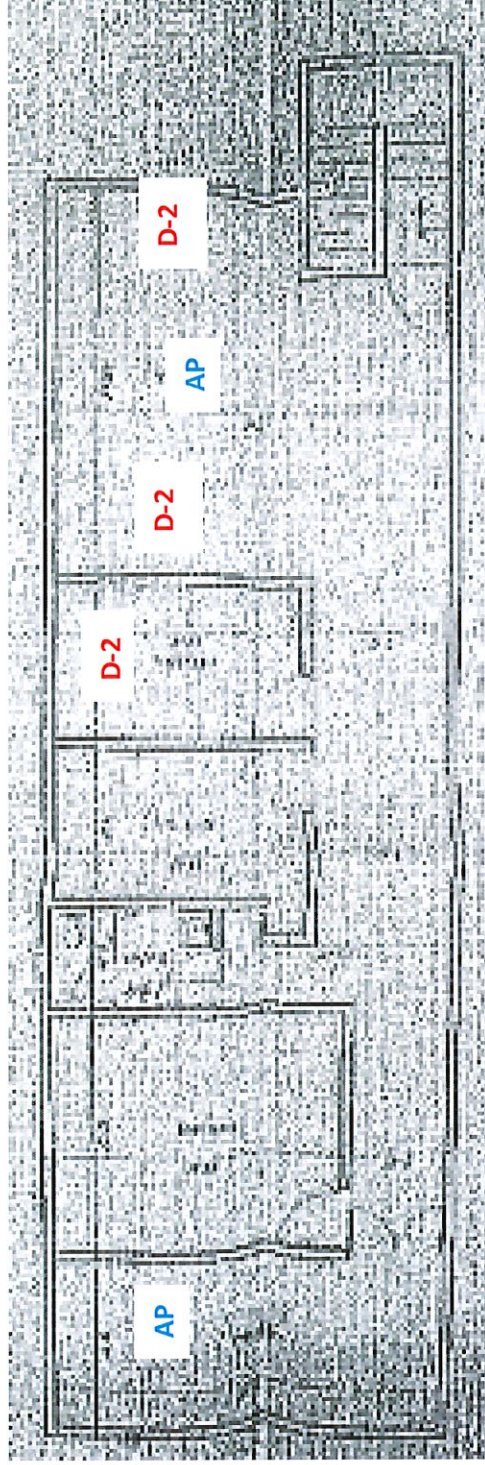
La finalidad del trabajo de cableado en el Centro Transicional de Servicios de Cayey es el complementar y optimizar la infraestructura de internet ya existente. Para que esto se logre, se contempla la necesidad de 23 *drops* de internet y la inclusión de 4 *Acces Points* a través del edificio. De estos se espera que hayan 17 *drops* y 2 *Access Points* en el nivel principal y 6 *drops* y 2 *Access Points* en el segundo nivel. Adicional a esto se contempla la adición de un switch de 48 puertos. La ubicación de los *drops* y los *Access Points* está detallada en el mapa del CTS incluido en la siguiente página.



DEPARTAMENTO DE SALUD

Secretaría Auxiliar Salud Familiar Servicios Integrados y Promoción para la Salud
División de Servicios a Personas con Discapacidad Intelectual

Segundo Nivel





DEPARTAMENTO DE SALUD

Secretaría Auxiliar Salud Familiar Servicios Integrados y Promoción para la Salud
División de Servicios a Personas con Discapacidad Intelectual

9 de mayo del 2022

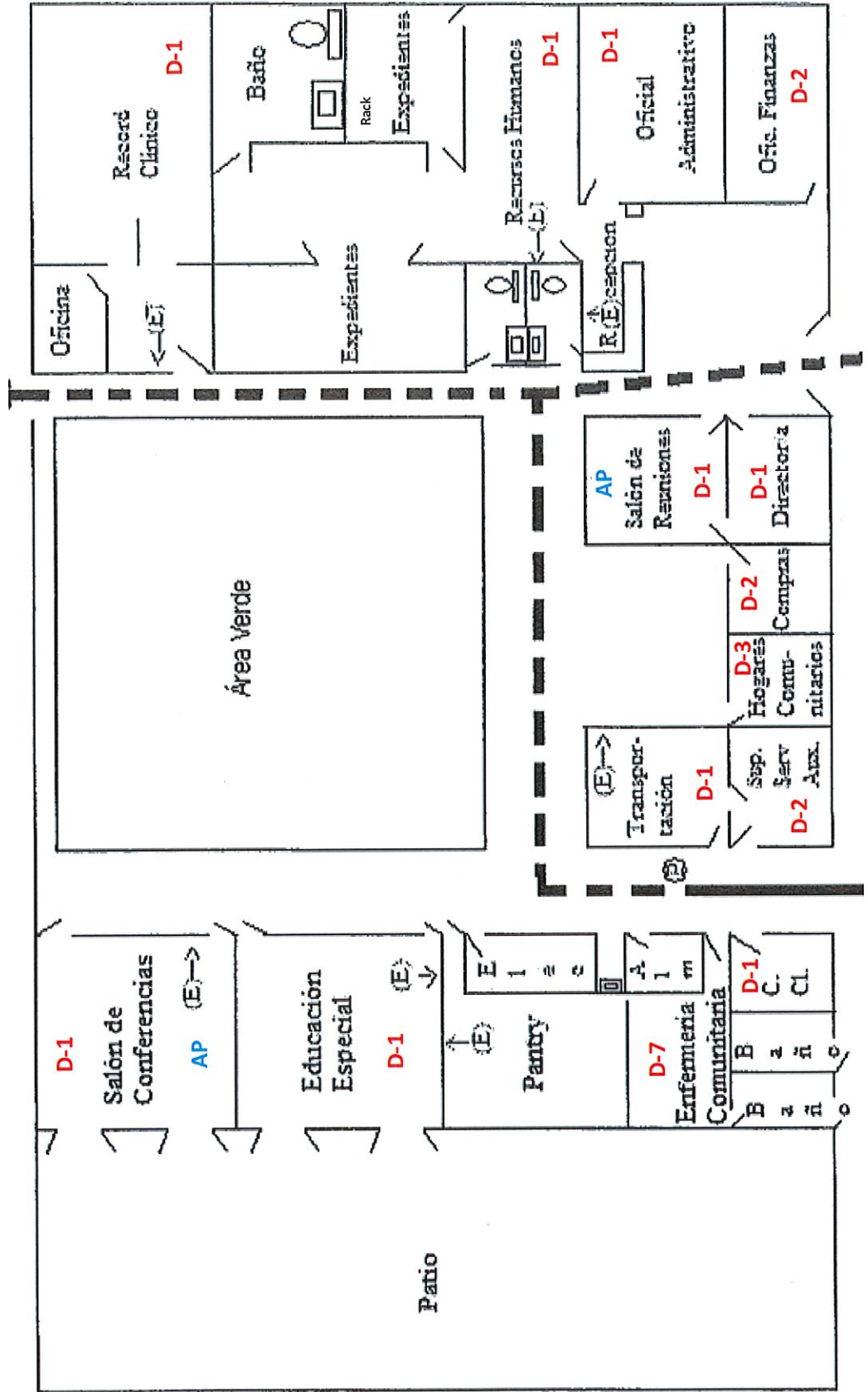
Scope of Work CTS Agudilla

La finalidad del trabajo de cableado en el Centro Transicional de Servicios de Agudilla es el complementar y optimizar la infraestructura de internet ya existente. Para que esto se logre, se contempla la necesidad de 71 *drops* de internet y la inclusión de 2 *Acces Points* a través de los 3 edificios que componen el CTS. También se tiene la intención de que la distribución de internet ocurra mediante una fibra óptica y no mediante una transmisión de antena como actualmente ocurre. Adicional a esto se contempla la adición de un switch de 48 puertos y uno de 24. Se mantendrán las cajas de distribución que actualmente existen. Portanto, el rack contemplado en el pliego original no será necesario. La ubicación de los *drops* y los *Access Points* está detallada en el mapa del CTS incluido en la siguiente página.



DEPARTAMENTO DE SALUD

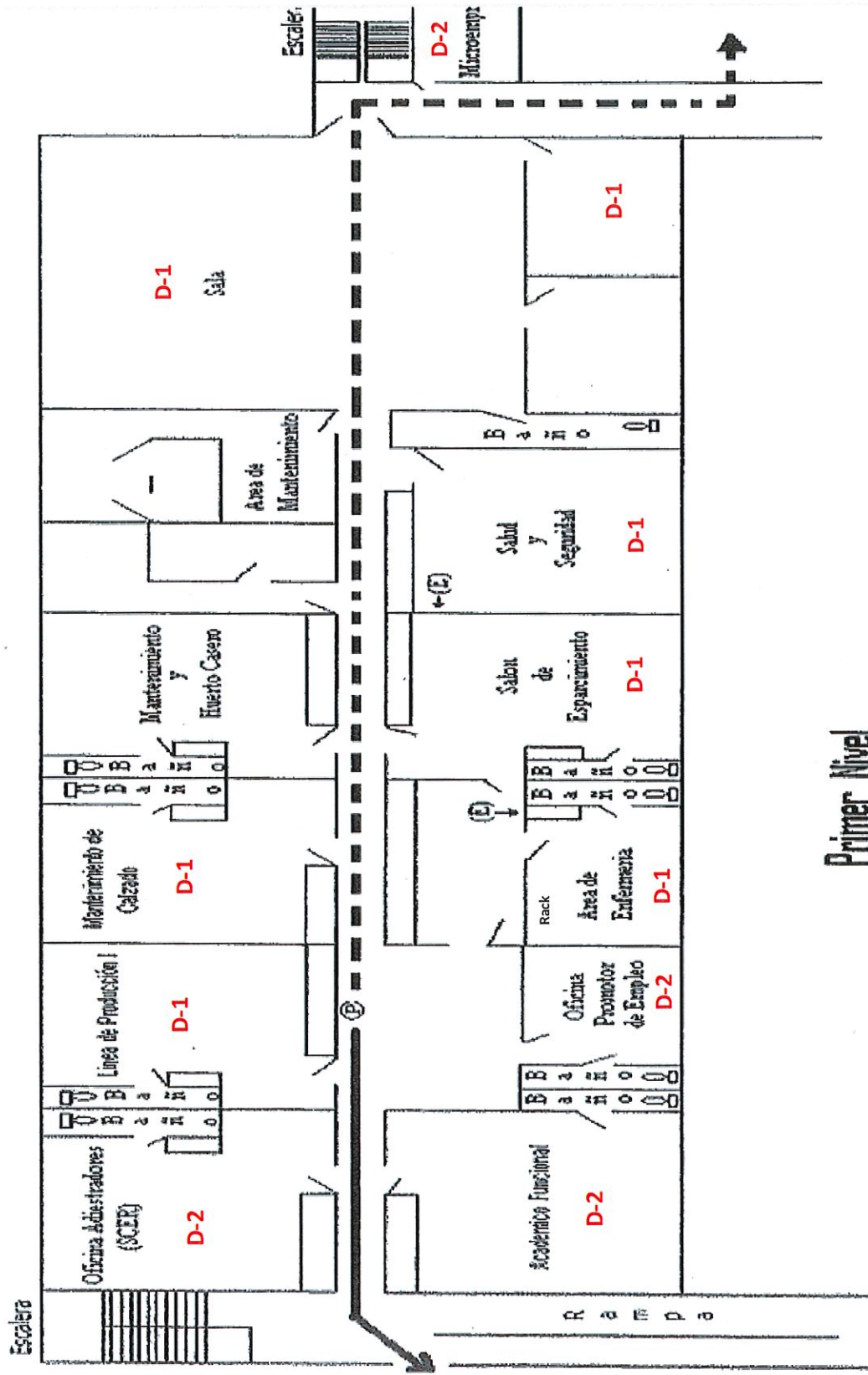
Secretaría Auxiliar Salud Familiar Servicios Integrados y Promoción para la Salud
 División de Servicios a Personas con Discapacidad Intelectual





DEPARTAMENTO DE SALUD

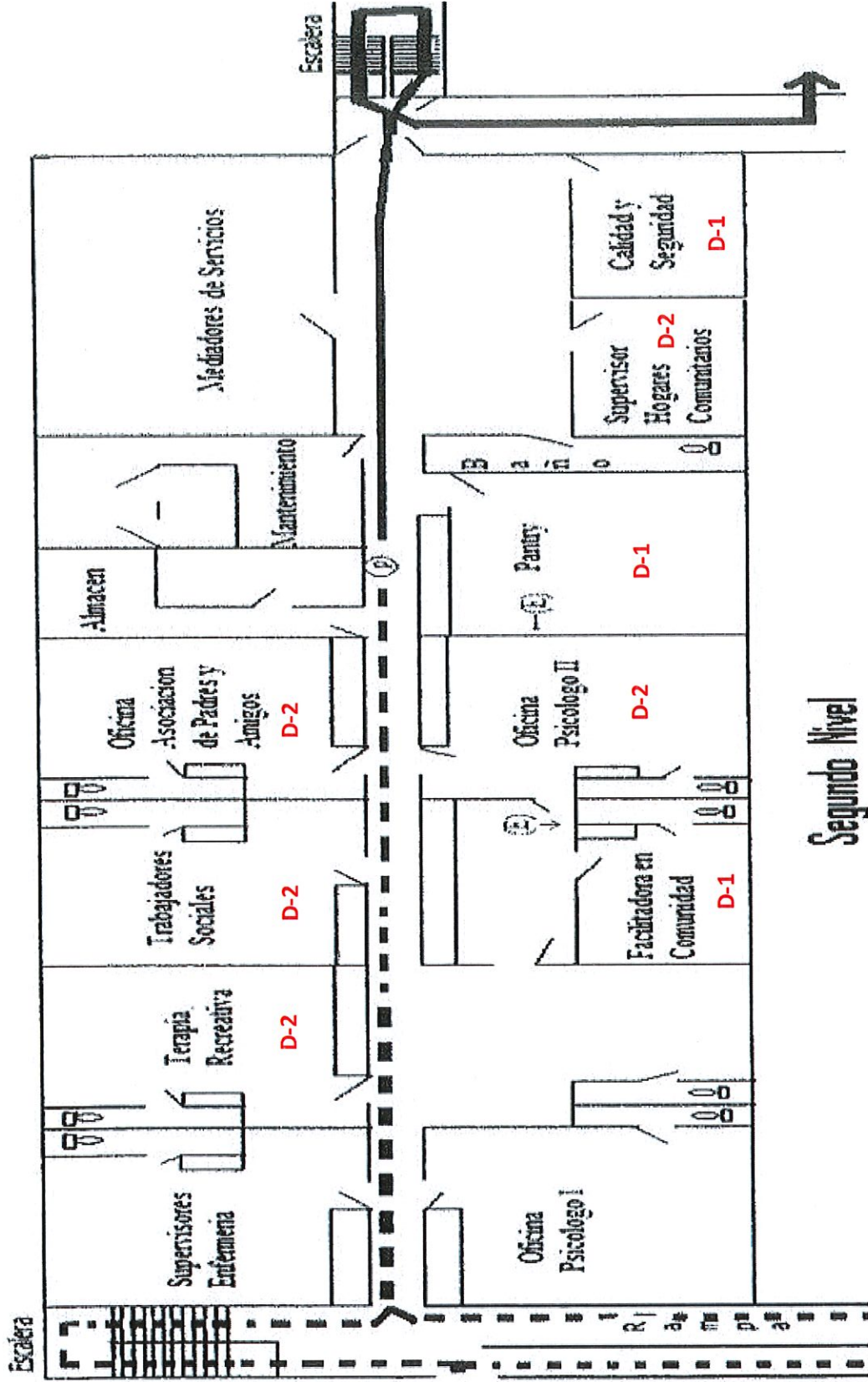
Secretaría Auxiliar Salud Familiar Servicios Integrados y Promoción para la Salud
División de Servicios a Personas con Discapacidad Intelectual





DEPARTAMENTO DE SALUD

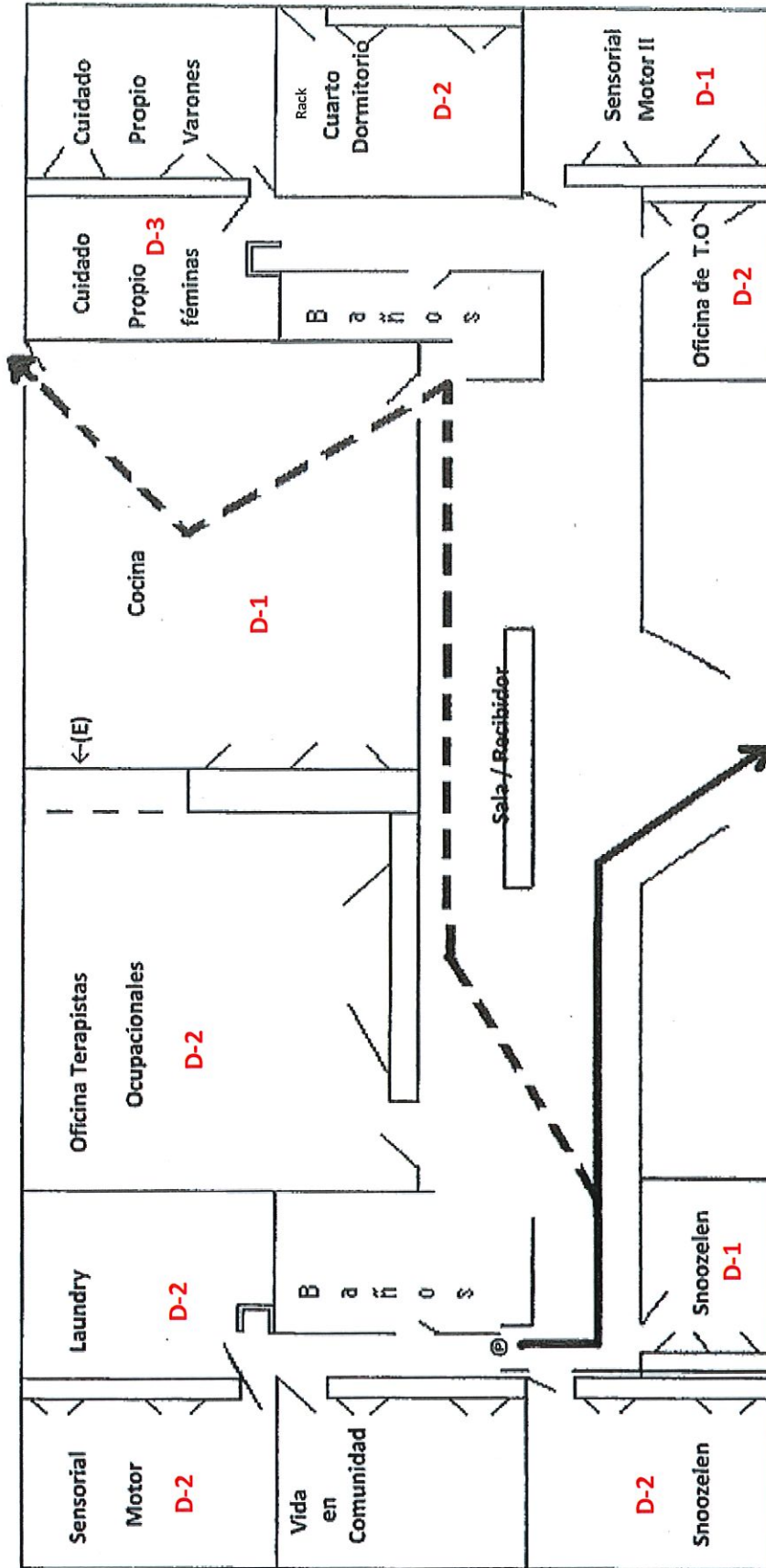
Secretaría Auxiliar Salud Familiar Servicios Integrados y Promoción para la Salud
División de Servicios a Personas con Discapacidad Intelectual





DEPARTAMENTO DE SALUD

Secretaría Auxiliar Salud Familiar Servicios Integrados y Promoción para la Salud
División de Servicios a Personas con Discapacidad Intelectual





DEPARTAMENTO DE SALUD

Secretaría Auxiliar Salud Familiar Servicios Integrados y Promoción para la Salud
División de Servicios a Personas con Discapacidad Intelectual

9 de mayo del 2022

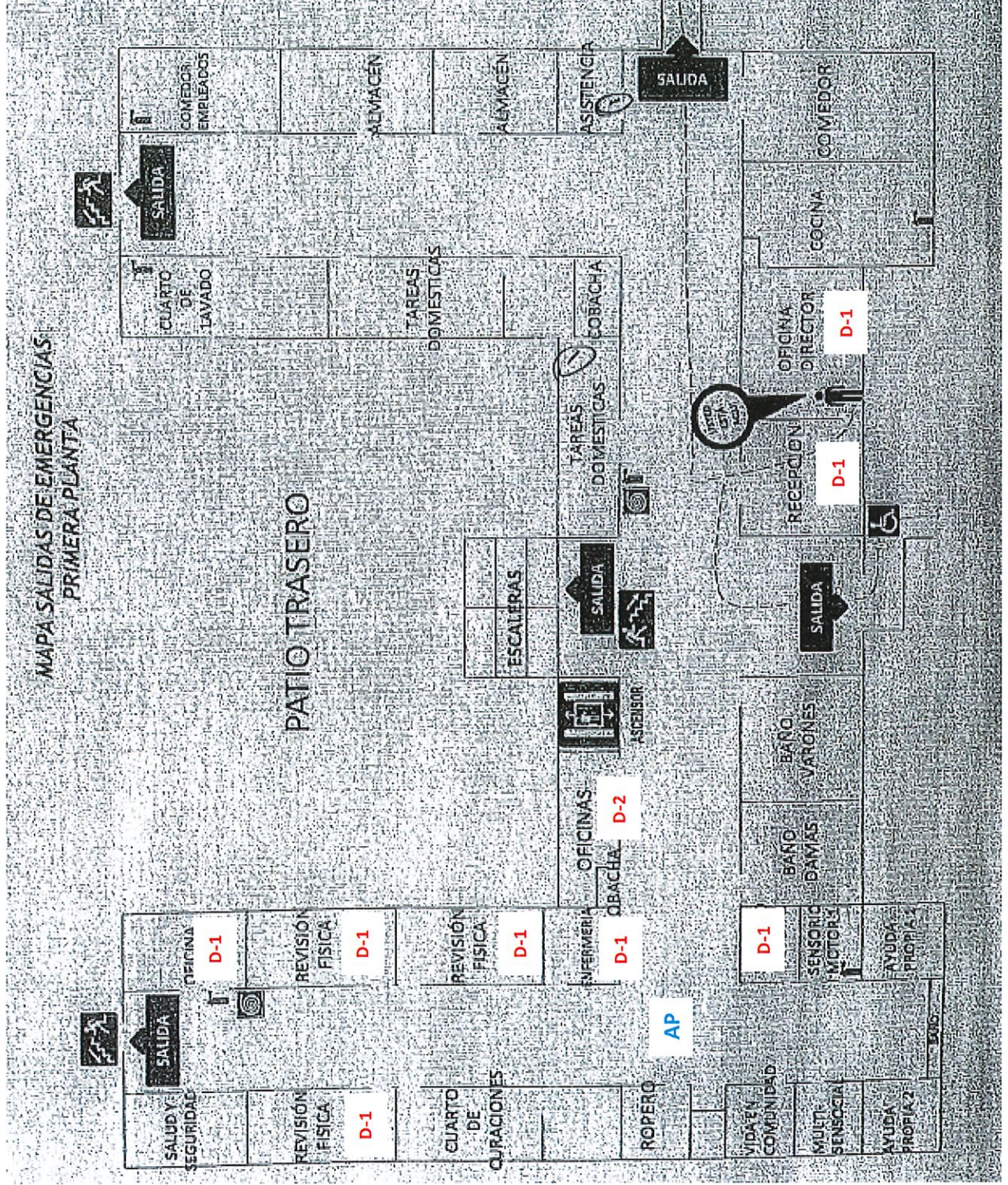
Scope of Work CTS Bayamón

La finalidad del trabajo de cableado en el Centro Transicional de Servicios de Bayamón es el complementar y optimizar la infraestructura de internet ya existente. Para que esto se logre, se contempla la necesidad de 35 *drops* de internet y la inclusión de 3 *Acces Points* a través del edificio. De estos se espera que hayan 10 *drops* y 1 *Access Points* en la primera planta y 25 *drops* y 2 *Access Points* en la segunda planta. Adicional a esto se contempla la adición de un switch de 48 puertos y uno de 24. La ubicación de los *drops* y los *Access Points* está detallada en el mapa del CTS incluido en la siguiente página.



DEPARTAMENTO DE SALUD

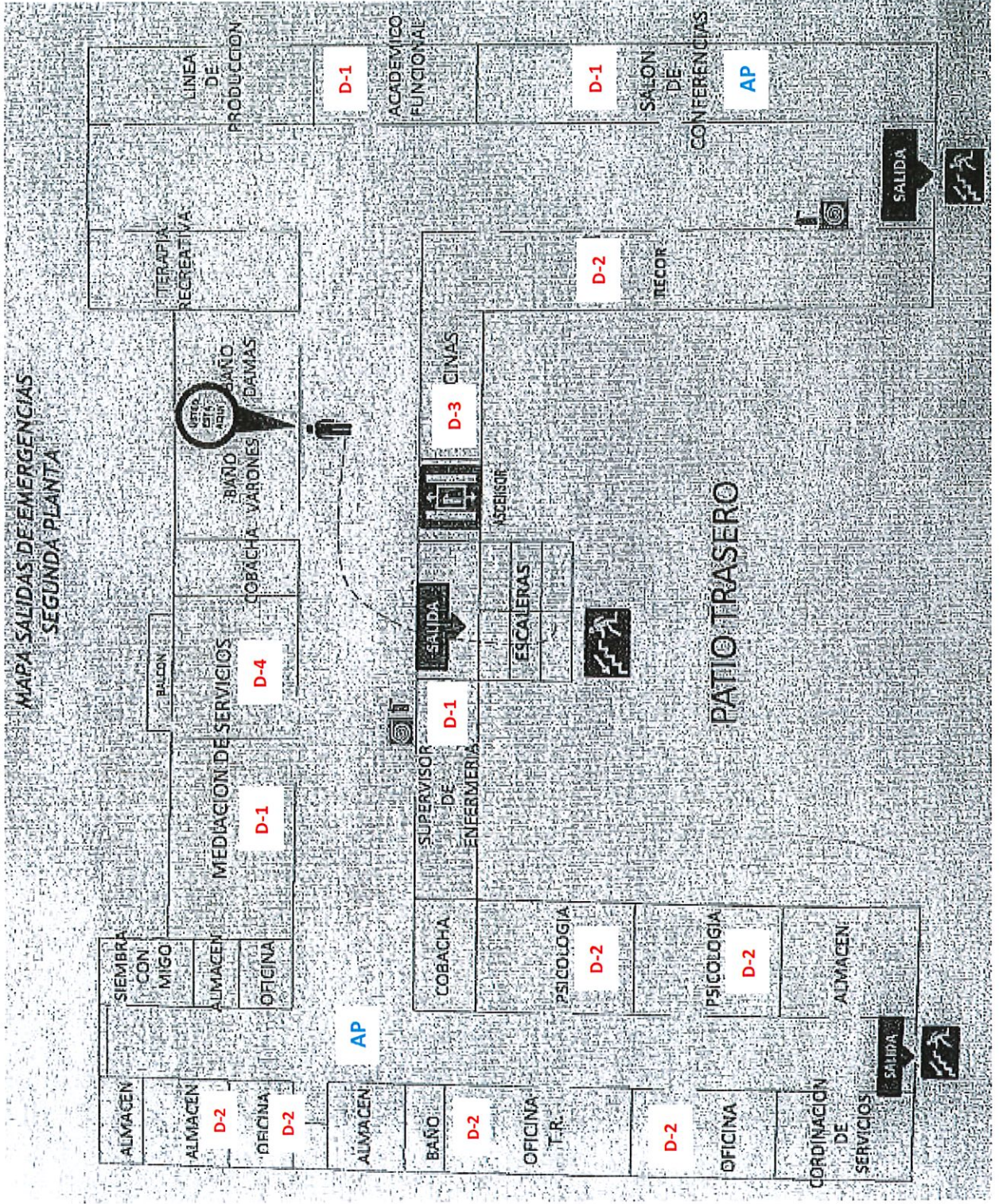
Secretaría Auxiliar Salud Familiar Servicios Integrados y Promoción para la Salud
División de Servicios a Personas con Discapacidad Intelectual





DEPARTAMENTO DE SALUD

Secretaría Auxiliar Salud Familiar Servicios Integrados y Promoción para la Salud
 División de Servicios a Personas con Discapacidad Intelectual





DEPARTAMENTO DE SALUD

Secretaría Auxiliar Salud Familiar Servicios Integrados y Promoción para la Salud
División de Servicios a Personas con Discapacidad Intelectual

5 de mayo del 2022

Scope of Work Oficinas Nivel Central

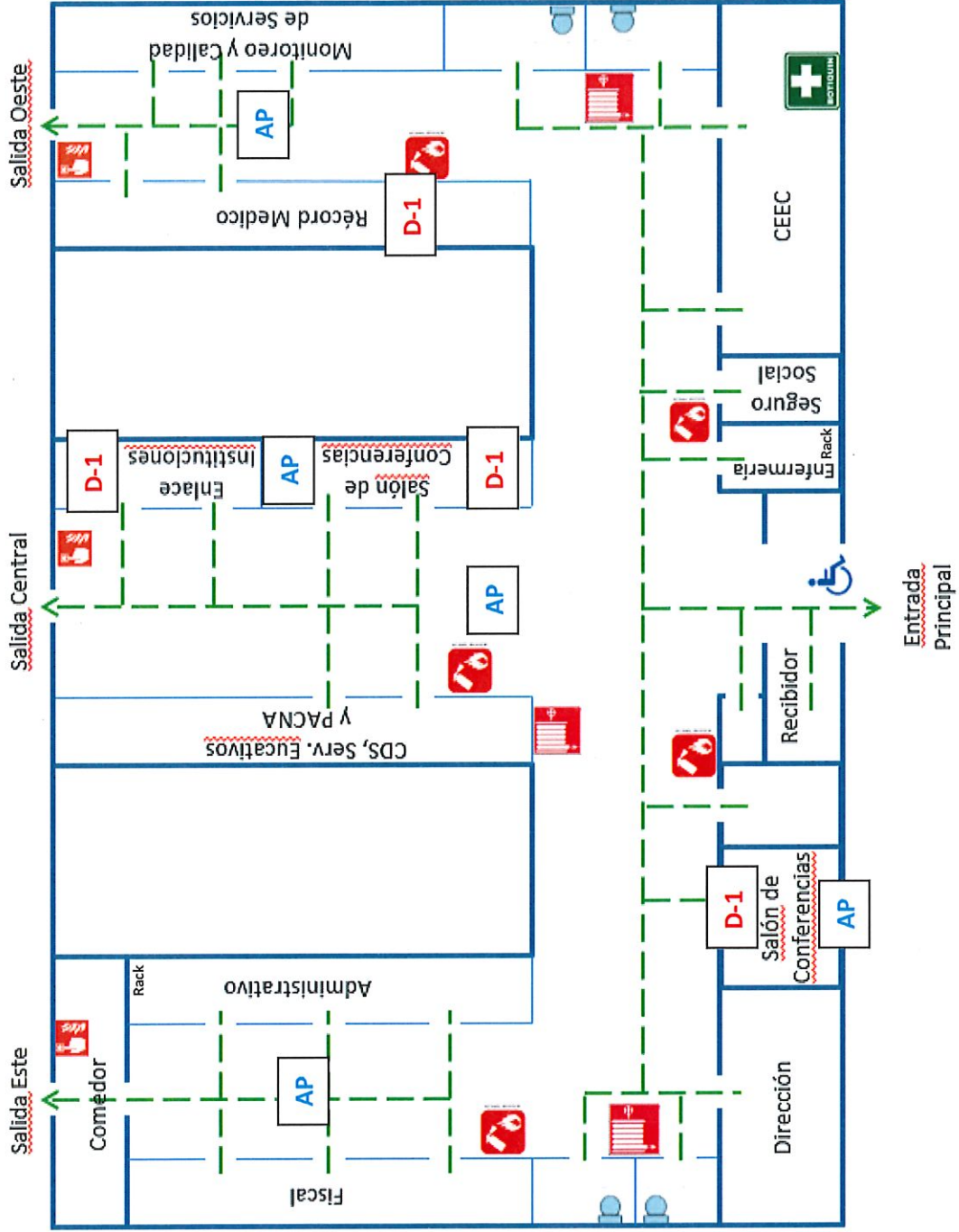
La finalidad del trabajo de cableado en las oficinas de Nivel Central es el complementar y optimizar la infraestructura ya existente en el piso principal. También se espera crear una infraestructura de cableado para las oficinas y salones del sótano, el cual no tiene. Para que esto se logre, se contempla la necesidad de 33 *drops* de internet y la inclusión de 9 *Access Points*. De estos se espera que haya 4 *drops* y 5 *Access Points* en el piso principal y 29 *drops* y 4 *Access Points* en el sótano. Adicional a esto se contempla la adición de un switch de 48 puertos para la instalación en el sótano y una caja/rack de distribución. La ubicación de los *drops* y los *Access Points* está detallada en el mapa del CTS incluido en la siguiente página.



DEPARTAMENTO DE SALUD

Secretaría Auxiliar Salud Familiar Servicios Integrados y Promoción para la Salud

División de Servicios a Personas con Discapacidad Intelectual



Nivel Principal de la DSPDI



DEPARTAMENTO DE SALUD

Secretaría Auxiliar Salud Familiar Servicios Integrados y Promoción para la Salud
División de Servicios a Personas con Discapacidad Intelectual

5 de mayo del 2022

Scope of Work CTS Vega Baja

La finalidad del trabajo de cableado en el Centro Transicional de Servicios de Vega Baja es el complementar y optimizar la infraestructura ya existente. Para que esto se logre, se contempla la necesidad de 19 *drops* de internet y la inclusión de 3 *Acces Points*. Adicional a esto se contempla la adición de un switch de 48 puertos. La caja/rack de distribución se mantendrá en el lugar en que se encuentra actualmente. Por tanto, el rack contemplado en el pliego original no será necesario. La ubicación de los *drops* y los *Access Points* está detallada en el mapa del CTS incluido en la siguiente página.

